

HIEROGLIFY

Hieroglify- najwcześniejszy rodzaj pisma starożytnego Egiptu. Nazwa wywodzi się z greki i oznacza *święte znaki*. Hieroglify były zapisywane albo w kolumnach od góry do dołu albo w rzędach od prawej do lewej bądź też odwrotnie.

HIEROGLIFY



PISMO KLINOWE

Pismo klinowe to najstarsza, na Bliskim Wschodzie, odmiana pisma, stworzona najprawdopodobniej przez Sumerów ok. 3500 lat przed naszą erą. Pierwotnie było złożone z przedstawień rysunkowych, które wyobrażały przedmioty albo jeden charakterystyczny ich element, a przy bardziej abstrakcyjnych pojęciach – kompozycje symboliczne. Na początku system był całkowicie obrazkowy. Każdy znak miał znaczenie podstawowe, do którego dochodziły znaczenia poboczne. Nazwa pochodzi od kształtu znaków odciskanych na glinianych tabliczkach za pomocą kawałka trzciny.

PISMO KLINOWE



fehu



uruz



thurisaz



ansuz



raido



kenaz



gebo



wunjo



hagalaz



nautiz



isa



jera



eiwaz



perdo



algiz



sowilo



tiwaz



berkano



ehwaz



manaaz



laguz



ingwaz



daguz



odala

PISMO FENICKIE-WYNALEZIENIE ALFABETU

Alfabet fenicki -jest najstarszym zachowanym alfabetem świata. Uważa się, że powstał około 1050 p.n.e., najprawdopodobniej dla potrzeb rozwijającego się handlu. Służył do zapisu fenickiego, języka z grupy północno-semickiej, używanego w starożytności na terenie dzisiejszego Libanu. Zapis ten, poprzez oparte na nim pisma greckie i hebrajskie, dał początek wszystkim alfabetom stosowanym współcześnie na terenie Europy oraz arabskiemu, a nawet dewanagari używanemu obecnie w Indiach.

PISMO FENICKIE-ALFABET

												
a	á	b	c	cs	d	e	é	f	g	gy	h	i
												
í	j	k	l	ly	m	n	ny	o	ó	ö	ő	p
												
r	s	sz	t	ty	u	ú	ü	ű	v	z	zs	ak

ALFABET GRECKI

Alfabet grecki – powstały ok. IX w. p.n.e. alfabet służący do zapisu języka greckiego i języków kilku ludów znajdujących się pod wpływem kultury greckiej. Jego znaki służyły Grekom także do zapisu liczb oraz do notacji muzycznej. We wczesnej starożytności istniało wiele form alfabetu greckiego, wypartych w okresie klasycznym przez formę jońską (zachodnią), której w niezmięnionej postaci używa się do dziś do zapisu języka nowogrecki. Używany jest też w matematyce, m.in. do oznaczania kątów.

ALFABET GRECKI

A	α	alfa
B	β	beta
Γ	γ	gamma
Δ	δ	delta
E	ε	epsilon
Z	ζ	dzeta
H	η	eta
Θ	θ	teta
I	ι	jota
K	κ	kappa
Λ	λ	lambda
M	μ	mi
N	ν	ni
Ξ	ξ	ksi
O	ο	omikron
Π	π	pi
P	ρ	ro
Σ	σ	sigma
T	τ	tau
Υ	υ	ypsilon
Φ	φ	fi
X	χ	chi
Ψ	ψ	psi
Ω	ω	omega

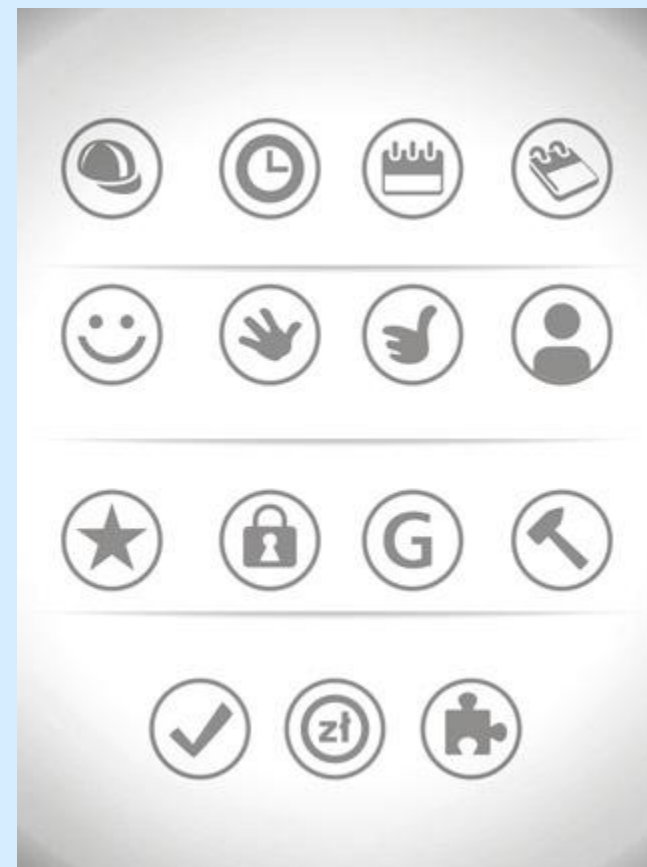
ALFABET ŁACIŃSKI

Alfabet łaciński tzw. **alfabet rzymski** –system znaków służących do zapisu większości języków europejskich oraz wielu innych. Jest najbardziej rozpowszechnionym alfabetem na świecie – **posługuje się nim ok. 35% ludzkości**. Wywodzi się z systemu służącego do zapisu łaciny.

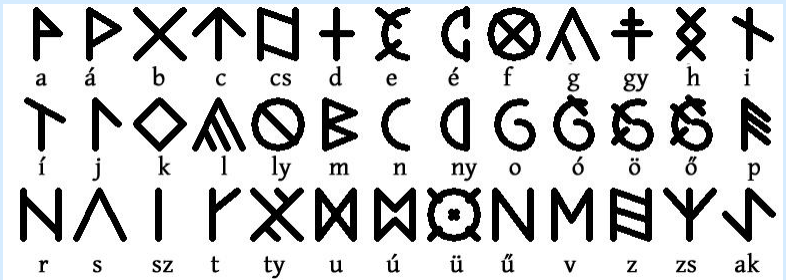
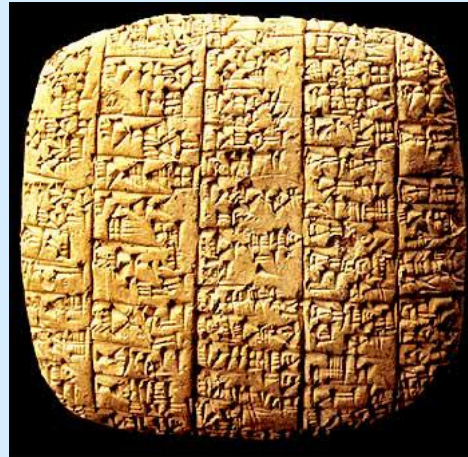
ALFABET ŁACIŃSKI

A a	Ə ə	B b	C c	Ç ç	D d	E e	F f	G g	Ğ ğ
a	ä	be	ce	çe	de	e	ef	ge	ğı
[ɑ, ʌ]	[æ]	[b]	[ɜ]	[ʃ]	[d]	[ɛ]	[f]	[g]	[ɣ]
H h	I i	İ i	Í í	J j	K k	Q q	L l	M m	N n
he	i	i	iy	je	ke	qa	el	em	en
[h]	[w]	[i]	[i]	[ʒ]	[k]	[q]	[l]	[m]	[n]
Ñ ñ	O o	Ö ö	P p	R r	S s	Ş ş	T t	U u	Ü ü
eñ	o	ö	pe	er	es	şe	te	u	ü
[ɲ]	[o]	[œ]	[p]	[r]	[s]	[ʃ]	[t]	[u]	[y]
V v	W w	X x	Y y	Z z					
ve	we	xa	iy	ze					
[v]	[w]	[x]	[j]	[z]					

OBECNIE PIKTOGRAMY PEŁNIĄ FUNKCJĘ ZNAKÓW INFORMACYJNYCH



Zapamiętaj!



ALFABET GRECKI

Α alfa	η eta	ν ny	τ tau
Β beta	θ theta	ξ ksi	υ ypsilon
Γ gamma	ι jota	ο omikron	φ fi
Δ delta	κ kappa	π pi	χ chi
Ε epsilon	λ lambda	ρ ro	ψ psi
Ζ dzeta	μ mi	σ sigma	ω omega

A a	Θ θ	B b	C c	Ç ç	D d	E e	F f	G g	Ğ ğ
[a, ʌ]	[θ]	[b]	[ç]	[ʃ]	[d]	[e]	[f]	[g]	[ɣ]
H h	Ι ι	Ϊ ι	Ϊ ι	J j	K k	Q q	L l	M m	N n
[h]	[i]	[i]	[i]	[j]	[k]	[q]	[l]	[m]	[n]
Ñ ñ	Ο ο	Ö ö	P p	R r	S s	Ş ş	T t	U u	Ü ü
[ɲ]	[o]	[œ]	[p]	[r]	[s]	[ʃ]	[t]	[u]	[y]
V v	W w	X x	Y y	Z z					
[v]	[w]	[x]	[j]	[z]					



Sklep - Warszawa, ul. Koszyńska 41 - w

BIBLIOGRAFIA

<http://pl.wikipedia.org/wiki/Hieroglify>

<http://egipt-novika-ukw.blogspot.com/2010/11/hieroglify.html>

http://www.histurion.pl/historia/starozytnosc/wschod/pismo_w_mezopotamii.html

<http://archiwum.wiz.pl/1996/96094000.asp#ODDO>

http://pl.wikipedia.org/wiki/Alfabet_fenicki

<http://www.mif.pg.gda.pl/kfze/wyklady/AlfaOmega.pdf>

http://pl.wikipedia.org/wiki/Alfabet_grecki

http://pl.wikipedia.org/wiki/Alfabet_%C5%82aci%C5%84ski

Google Grafiki